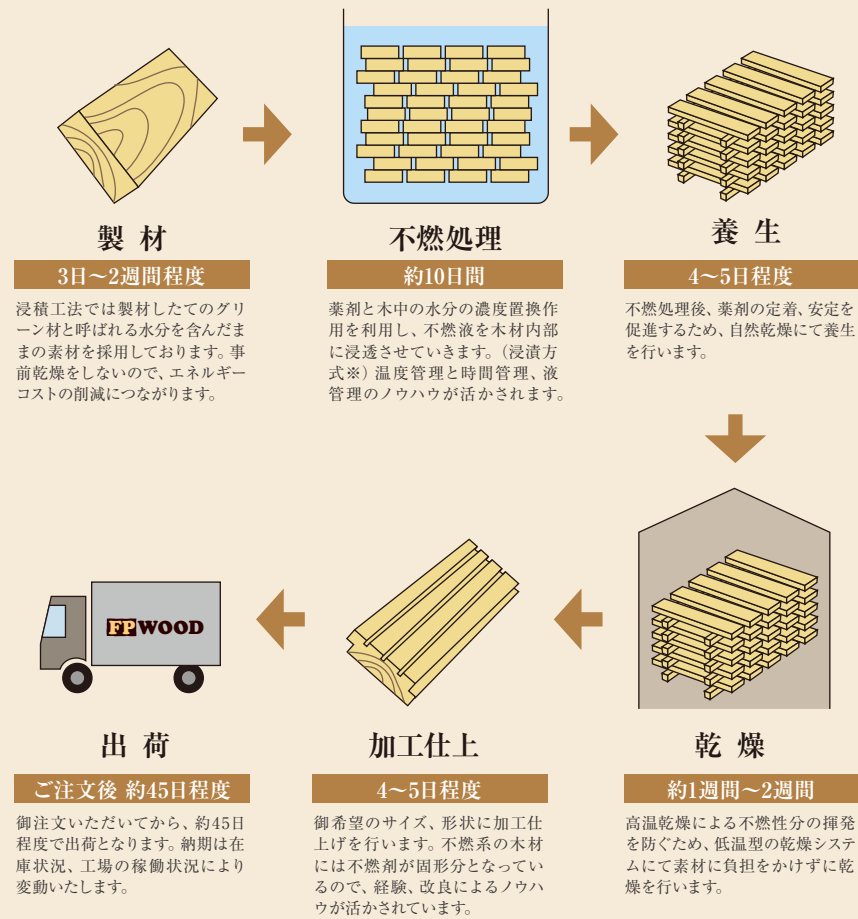


製造工程

エフピーウッドの製造工程の浸漬工法の概要を御紹介します。



※ 浸漬工法とは

浸漬工法とはいわゆるドブ漬けの事です。非常にシンプルなので、大掛かりな設備も不要で、木本来の作用を利用して不燃液を浸透させますので、均一な不燃処理加工が可能になりました。

処理後の乾燥も高温ではなく、低温除湿型の乾燥システムを採用しておりますので、仕上がりも美しく、高品質で低価格な製品化を実現しております。

不燃系木材の研究開発から20年余りの経験のある弊社が、現時点では最高と認識しているこの浸漬方式で、FPWOODは今日も製造させていただいております。

製品の取扱いにつきましては次の点に特にご注意下さい。

- 保管場所：湿度の多い場所を避け、風通しのいい所で保管して下さい
- 取付方法：薬剤は酸性ですので、取付金物などはステンレス等錆び難い素材を御使用下さい
- 製品保護：製品保護のため、塗装などをされる場合は浸透系の塗料を御採用下さい
- 白華現象：取付状況、環境により、製品表面に白い粉が発生する場合がありますが、品質には問題ありません。強めに絞った布巾などで拭取って下さい
- 形状変化：無垢材の為、反り、割れ、曲がりなどが発生する場合がございます
- 外部仕様：薬剤の性質上、不向きな部位、場合がございます

安全で快適な生活に、天然木の温もりを。



株式会社ビーピーウッドジャパン

〒180-0004 東京都武蔵野市吉祥寺本町 1-20-1-908

TEL.0422-27-6172 FAX.0422-27-6173

HP: www.bbwoodjapan.com

- 商品改良の為、予告なく仕様等変更する場合がございます。ご了承下さい。
- このパンフレットの記載内容は2017年8月現在のものです。
- 印刷物と実物では色合いが異なる場合がございます。

FPWOOD エフピーウッド
国土交通大臣認定 不燃・準不燃木材

国土交通大臣認定 **不燃・準不燃木材**
エフピー・ウッド
FPWOOD
www.bbwoodjapan.com



Bb Wood Japan

エフピー・ウッド FPWOOD 不燃

風合い豊かな無垢材が、12~50ミリ厚で不燃認定を獲得

不燃系木材の研究開発から20年余りの経験のある弊社が、現時点では最高と認識している浸漬方式で、FPWOODは今日も製造させていただいております。

松 認定番号 NM-1701

杉 認定番号 NM-1704

エフピー・ウッド FPWOOD 準不燃

手軽な施工で無垢材の空間造りに

下地材に貼付けることで準不燃となる、新しい発想のハイブリッドタイプ。無垢材としての質感はそのままに、コストや施工性にも貢献する木材です。

松 認定番号 QM-0505

杉 認定番号 QM-0537

FPWOOD不燃の5つの特長

環境



地球環境を配慮し、ウッドマイレージなどにも貢献できる国産材の需要向上、地場産の活性化を目的に製品作りを取組んでいます。よって、国産材では主流な杉、松での認定を取得しております

素材



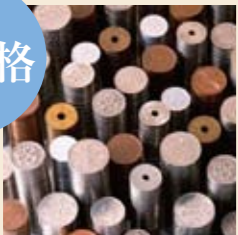
浸漬工法のほか、乾燥には自然乾燥とオリジナルの低温型の乾燥システムを併用していますので、素材に余分な負荷をかけない為、無垢材の素材感を損なわない仕上がりになっています。白華現象が起きにくいのも特長です。

安全



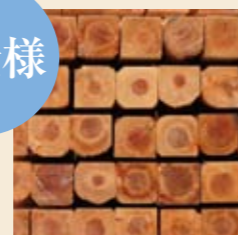
認定申請の本試験で使用するコーンカロリーメーターによって品質確認をし、高品質の製品作りを務めています。製造法では安定度の高い浸漬工法を採用しております。

低価格



準不燃同様、大規模な設備を要しない浸漬工法では、安定感のある製品づくりだけでなく、コストダウンにも貢献しています

多仕様



板厚12mm~50mmで認定を取得しております。用途も広がり、デザイン羽目板、ルーバー、枠材などへの対応も可能です。地場産材の持込み加工についても対応いたします。

不燃材料の基準とは？

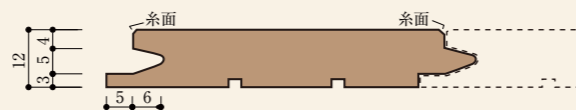
通常の火災に相当する加熱が加えられた時に

1. 燃焼しないものであること
2. 防火上有害な変形、溶融、亀裂その他の損傷を生じないものであること
3. 避難上有害な煙またはガスを発生しないものであること

という条件を満たしており、

1の燃焼時間が、不燃は20分、準不燃は10分、難燃は5分というように別れております。

断面形状



ハイブリッドタイプは、JIS仕様の衝撃試験をクリアしています。

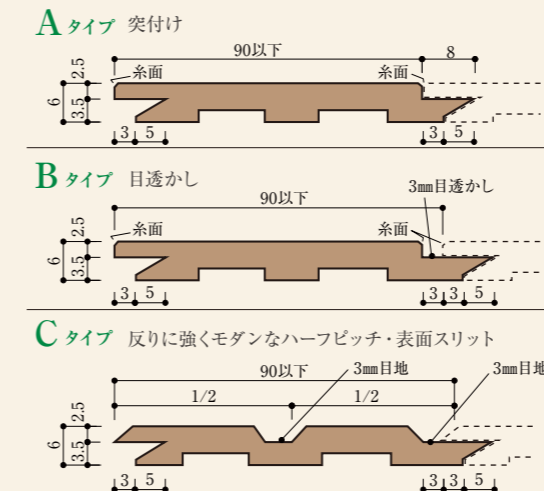
FPWOOD準不燃無垢木材のハイブリッドタイプとは

弊社製品6mm厚の準不燃処理無垢板と準不燃材料(石膏ボード9.5mm厚等)を組み合わせて準不燃認定を取得した製品です。

そのメリットは...

- 1 無垢材の個体差による性能誤差を完全カバーし、より安全になります。
- 2 現場施工、運搬も軽減され、工期短縮、コストダウンにつながります。
- 3 リフォーム工事等では既存壁を活かして施工可能です。腰壁、天井には新築工事でも多く採用されております。

断面形状は3タイプ



オプションカラーにも対応

認定番号 QM-0537



COLOR ORDER

杉材は別注でカラー指定も可能です。木の香りを残す塗料だから風合いも抜群。詳しくはお問い合わせ下さい。

不燃未処理タイプの美しい羽目板 SLIMWOOD

高品質な質感はそのままに、さらにリーズナブルでお手軽な厚さ6ミリの羽目板、SLIMWOOD(スリムウッド)もございます。表面は超仕上げできめ細かく繊細。リフォームなどにご利用下さい。



この製品は内装制限に対応することを主とした目的に製品化しております。外部の使用では、塗装等の保護処理が必要になります。